

PUIPT

Pusat Unggulan IPTEK Perguruan Tinggi

(Penguatan Kelembagaan)

Bandung, 8 Mei 2020

www.pui-pt.org

*Menjadikan PUIPT Berkelas Dunia dan
Kebanggaan Bangsa*



PUSAT
UNGGULAN
IPTEKS
PERGURUAN
TINGGI

Arahan Presiden RI pada Rapat Koordinasi Nasional Kemaritiman pada hari Jum'at, 5 Mei 2017 :

*“Bahwa negara pemenang kedepan adalah negara yang memiliki percepatan tumbuh paling besar, yang berbasis/didukung oleh sains dan teknologi”
(Pengembangan SDM)*



Penguatan Pusat Unggulan IPTEKS Perguruan Tinggi (PUI-PT) menjadi kebutuhan utama untuk mendukung arahan presiden menjadi negara pemenang.

PUI-PT
(Pusat Unggulan Iptek Perguruan Tinggi)

CoE-HE
(*Centre of Excellence for Higher Education*)



Memiliki Keunggulan Kompetitif



Memiliki Nilai Strategis



Alih Teknologi dan Pengetahuan / HUB



Kelembagaan yang Kuat & Berkelanjutan

(Perlu Peran Pemerintah Melalui
Direktorat Kelembagaan)



Menjadi Rujukan Nasional



Berkelas Dunia dan Menjadi Kebanggaan Bangsa

1. Kemampuan menyerap informasi dan teknologi dari luar (sourcing/absorptive capacity);
2. Kemampuan mengembangkan kegiatan riset berbasis demand drive dan bertaraf internasional (research and development capacity);
3. Kemampuan mendiseminasikan hasil-hasil riset berkualitas bertaraf internasional (disseminating capacity);
4. Kemampuan mengembangkan dan melestarikan potensi sumberdaya lokal secara berkelanjutan (local resources development and sustaining capacity);
5. Kemampuan dalam mengembangkan sistem tatakelola kegiatan ilmiah dan jurnal yang bereputasi (scientific management capacity);
6. Kemampuan dalam mengembangkan sumberdaya insani di bidang prioritas (human development capacity);

Kriteria Lembaga PUI-PT



1	LEMBAGA PENELITIAN AKADEMIK	Penelitian Untuk Menghasilkan TRL/SRL 5 sd 6)	
2	LEMBAGA PENELITIAN INOVATIF	Penelitian Untuk Menghasilkan TRL/SRL 7 sd 8	
		Product Oriented (PUI-PTOP)	Science Oriented (PUI-PTOS)
3	PUSAT UNGGULAN IPTEK	<ul style="list-style-type: none"> • Produk yang siap dikomersialisasikan dan diproduksi • TRL 9 	<ul style="list-style-type: none"> • Teknologi yang diterapkan/Dilisensikan • National & INT recognition • TRL 9
		<ul style="list-style-type: none"> • Academic Excellence : 35% • Komersialisasi: 65% 	<ul style="list-style-type: none"> • Academic Excellence: 65% • Komersialisasi: 35%
4	SCIENCE AND TECHNO PARK	<ul style="list-style-type: none"> • Techno Park 	<ul style="list-style-type: none"> • Science Park
		<ul style="list-style-type: none"> • Pusat Inkubasi Bisnis berbasis Teknologi PUI • Parameter : Jumlah Produk, Start Up, Investasi, Contract, Revenue. • Integrasi dari VC, Institut, start-up, SME, Multinasional 	<ul style="list-style-type: none"> • Pusat Nasional Pengembangan Teknologi berbasis Kompetensi PUI • Sharing fasilitas Laboratorium dan test • Parameter : Jumlah Paten, Publikasi, Lisensi, Peneliti, Lulusan S3

+ nawacita

TEMA PUI-PT



Pertanian Pangan



Energi, Energi Baru Terbarukan



Teknologi Kesehatan dan Obat



Teknologi Informasi dan Komunikasi



Teknologi Transportasi



Teknologi Pertahanan Keamanan

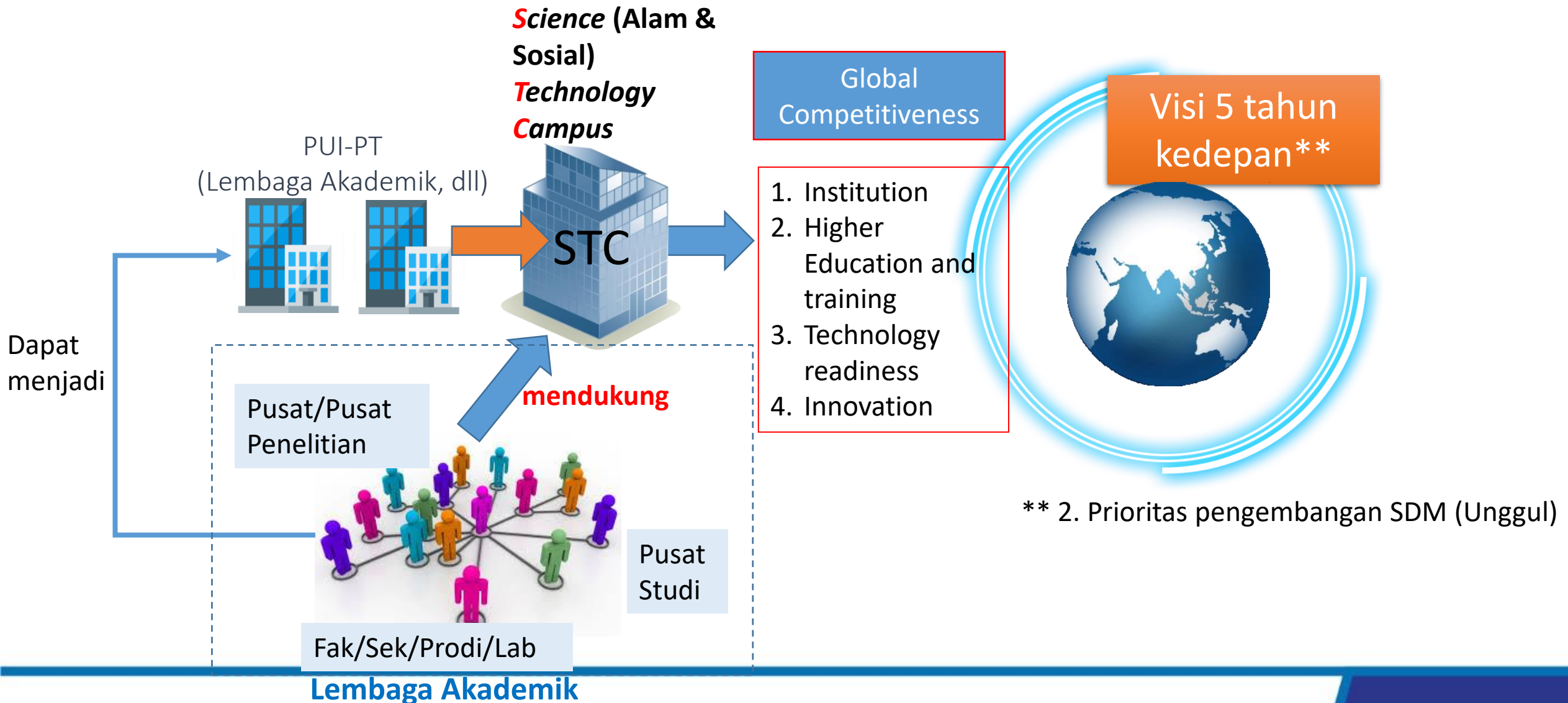


Material Maju

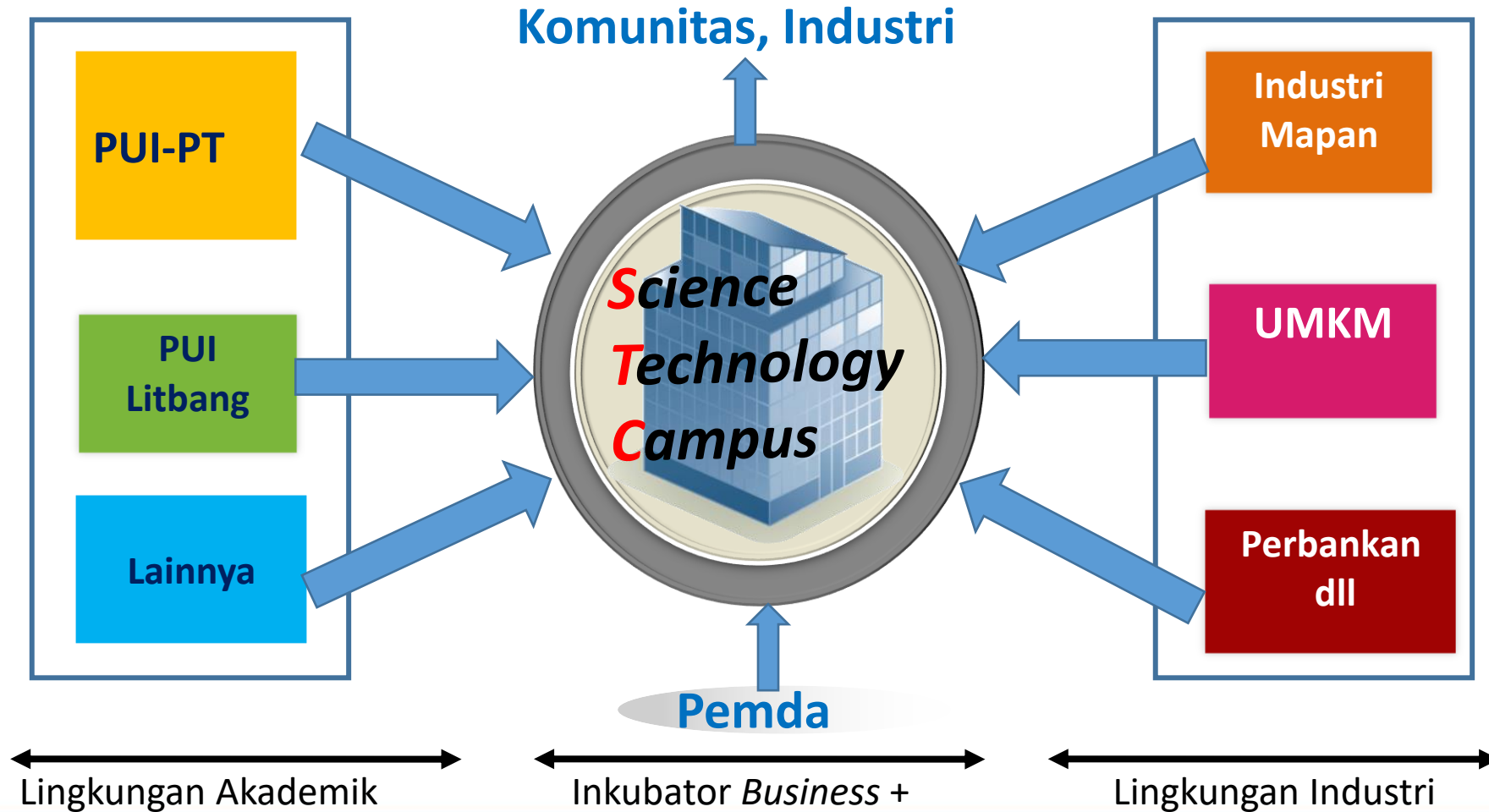
- Mitigasi Bencana,
- Maritim,
- Kebijakan, dan
- Sosial Budaya Humaniora

KEDUDUKAN KELEMBAGAAN PUIPT

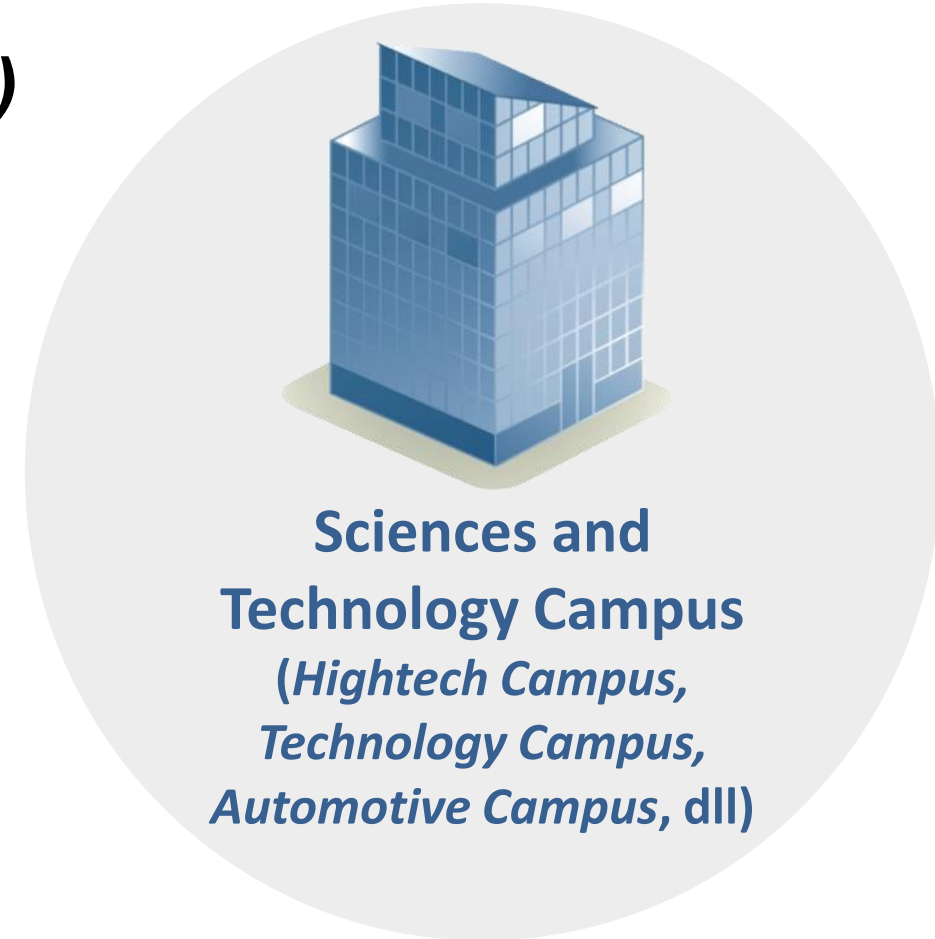
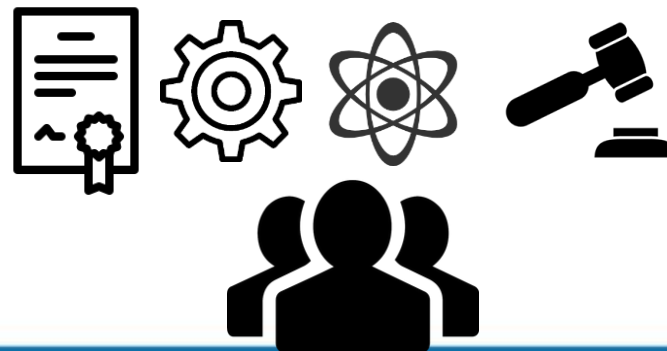
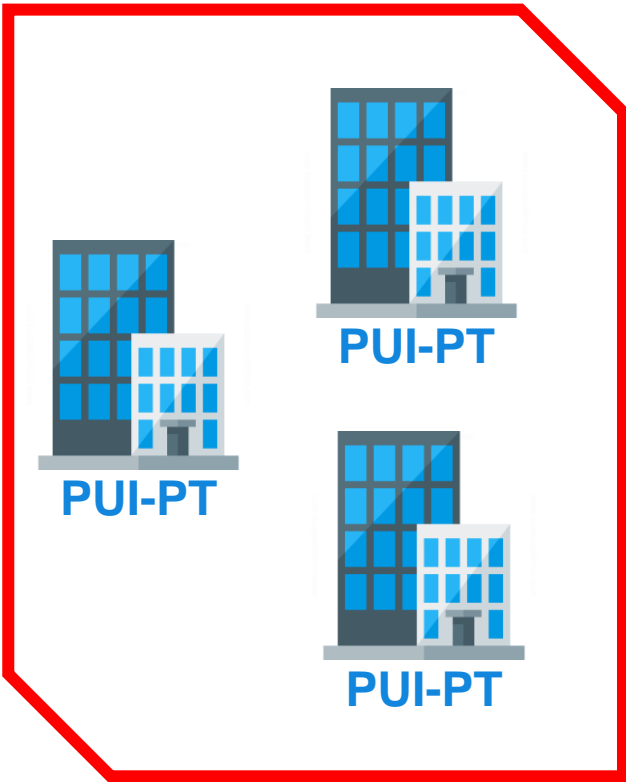
PUIPT dan Sinergitas Lembaga dalam PT



Science and Technology Campus (Kemendikbud, Ditjen Dikti)

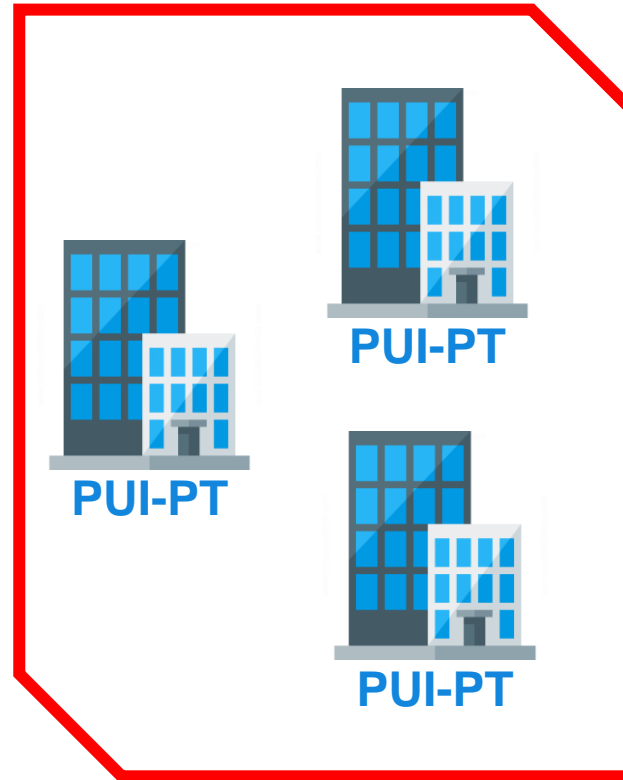


Luaran Tuntas (*Output*)



- Efisiensi dan Optimalisasi
 - Kerja sama antar PUI-PT (Program World Class Professor, World Class Research, Resources Sharing, Collaboration research, dll.)
 - Sinergi antara PUI-PT dengan Industri, Pemerintah, dan Konsorsium/Komunitas.
 - Service Quality Assurance/Equitable Service (ISO, certification, dll)
 - Mobilitas Global dan Lokal yang saling berkaitan dan multi-disiplin.
- Penguasaan Sains dan Teknologi dalam bidang-bidang Unggulan dan Strategis Nasional.

How to joint with program of CoE HE



1. Syarat awal

	PUI-PT
Syarat Awal	Sudah memenuhi syarat sebagai pusat unggulan versi perguruan tinggi <i>(tdk membuat baru)</i>
Proses	Penguatan

2. Kriteria (Orientasi Produk dan Saintifik)

	PUI-PT
Orientasi	Produk dan Saintifik
Proses	Berbasis TKT , TKSA , TKSS
<i>Academic Excellence</i>	Pendidikan dan Penelitian

3. Tata kelola/koordinasi/proses penguatan dan pembinaan oleh tim di Dit. Penguatan Kelembagaan

Metoda	PUI-PT
Sifat Kegiatan	Desentralisasi, kegiatan dilakukan sepenuhnya oleh masing-masing PUI-PT dengan arahan tim
Program	Penguatan
Orientasi dan Jumlah	Jumlah PUI berorientasi kualitas
Dampak	Keleluasaan alokasi dana untuk kegiatan

1. Academic Excellence

2. Commercialization and Implementation

3. Capacity Building

Target Capaian setiap PUIPT per tahun

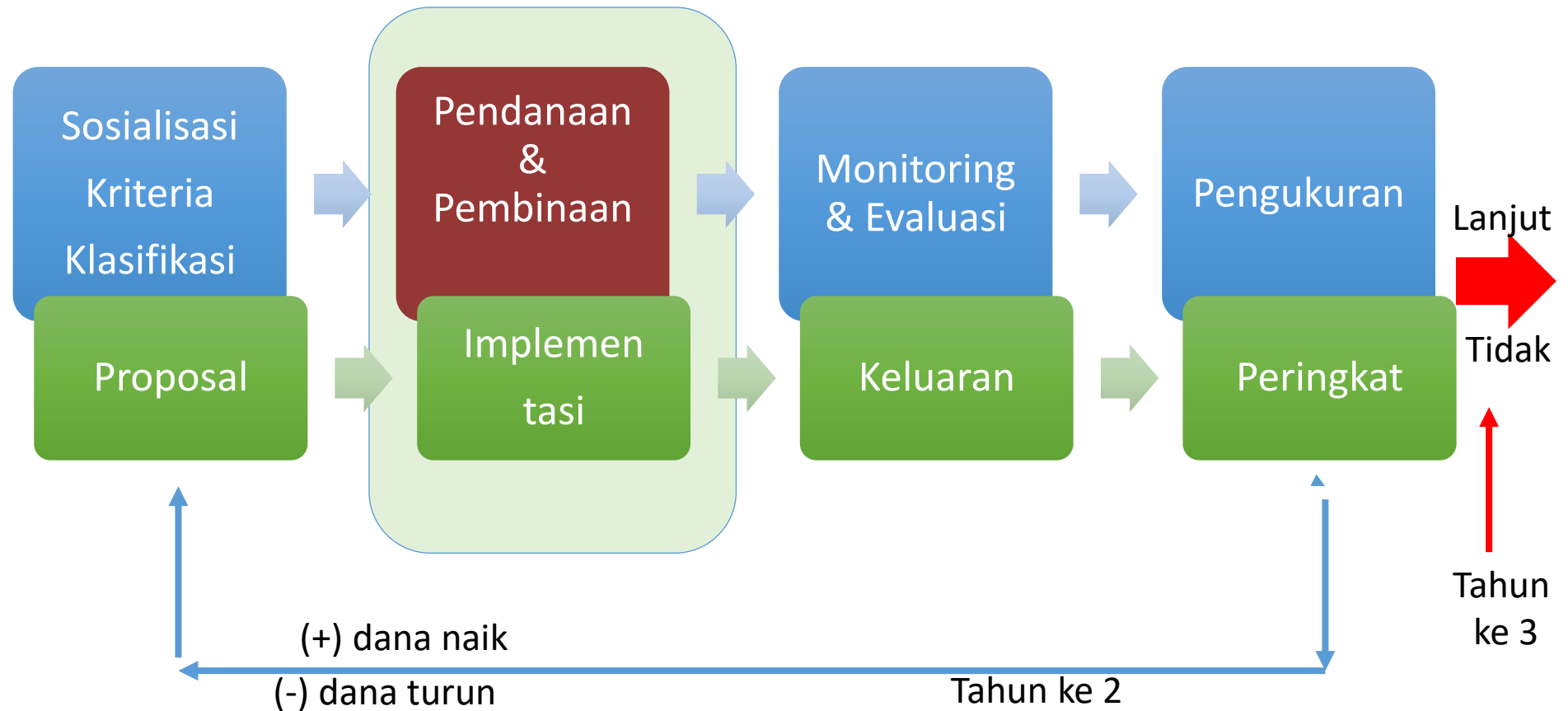
		Kriteria	Target Capaian	
			PT-OP	PT-OS
<i>Academic Excellence</i>	1.	Undangan untuk menjadi pembicara dalam konferensi internasional;	1	3
	2.	Sebagai pemakalah internasional	2	5
	3.	Kunjungan lembaga internasional ke Pusat Unggulan Iptek;	3	3
	4.	Publikasi ilmiah per tahun dalam jurnal ilmiah nasional terakreditasi;	2	5
	5.	Publikasi ilmiah per tahun dalam jurnal ilmiah internasional;	5	15
		Publikasi di Jurnal Q2 atau Q1		
	6.	Patent terdaftar atau rezim HKI lainnya yang terkait teknologi (khusus untuk lembaga litbang yang telah ditetapkan sebagai PUI minimal 1 patent granted)	3	1
	7.	Lulusan S-3 berbasis riset di PUI-PT setelah 3 tahun; dan Mhs magang dg SKS	1 dan 20?	3 dan 20?
	8.	Pengelolaan seminar/simposium berskala internasional;	1	1
9.	Pengelolaan jurnal nasional terakreditasi.	1	1	

Target Capaian setiap PUIPT per tahun



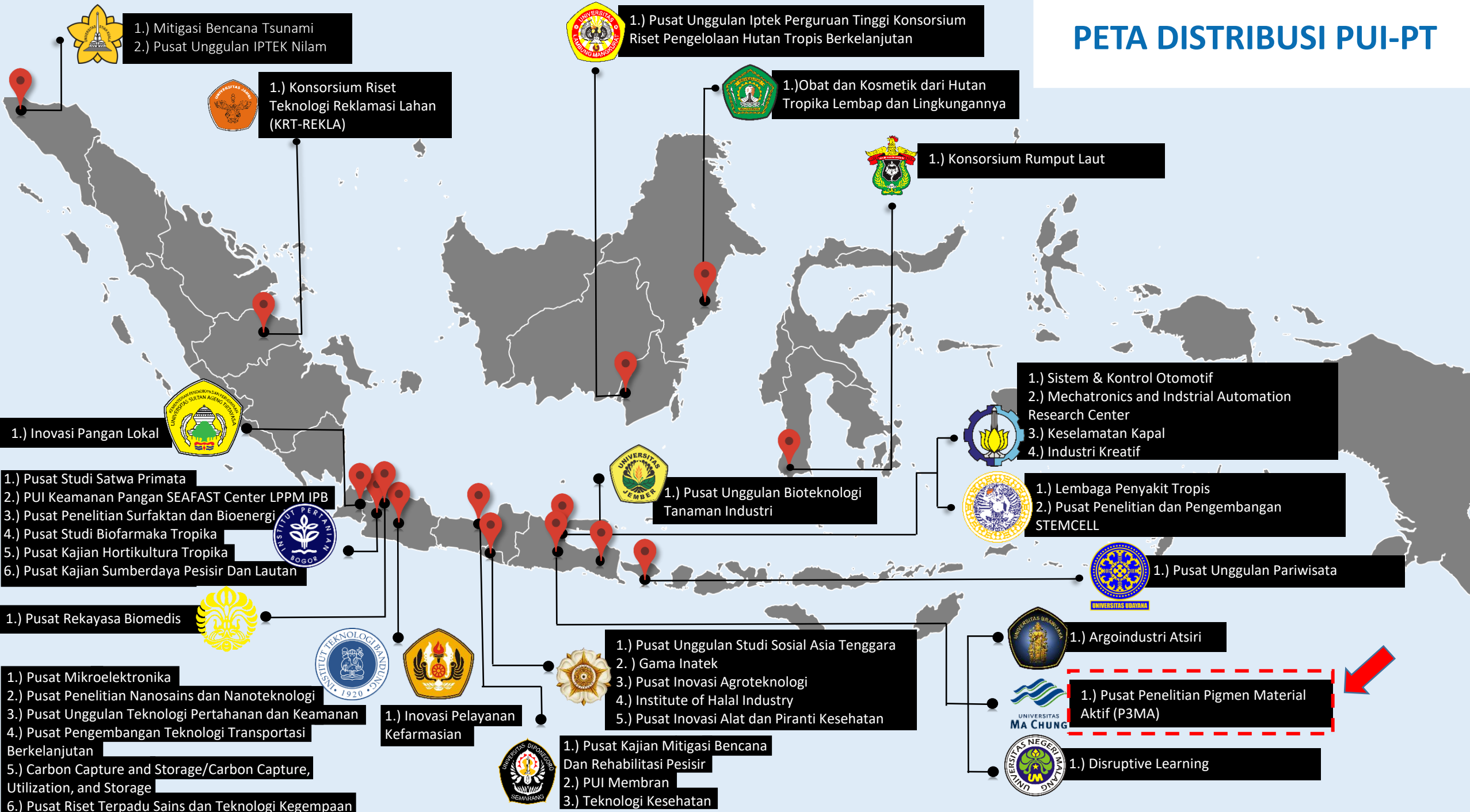
		Kriteria	Target Capaian	
			PT-OP	PT-OS
<i>Commercialization and Implementation</i>	1.	Kontrak riset pada tingkat nasional.	3	3
	2.	Kontrak riset pada tingkat internasional.	1	1
	3.	Kontrak nonriset (pelatihan, transfer teknologi, dan jasa konsultasi)	15	15
	4.	Produk berbasis sumber daya lokal.	3	1
	5.	Produk yang dilisensikan dan atau dimanfaatkan.	5	1
	6.	Kontrak bisnis dalam rangka komersialisasi produk dengan industri.	1	1
	7.	Unit bisnis yang melayani jasa sesuai dengan kompetensi.	1	1
	8.	Pembinaan UMKM atau komunitas sesuai dengan kompetensi	5	1

Proses Pelaksanaan Program

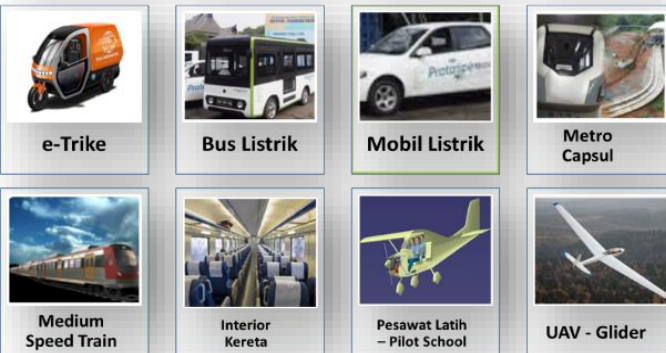


Contoh:
PUIPT (CoE for HE)

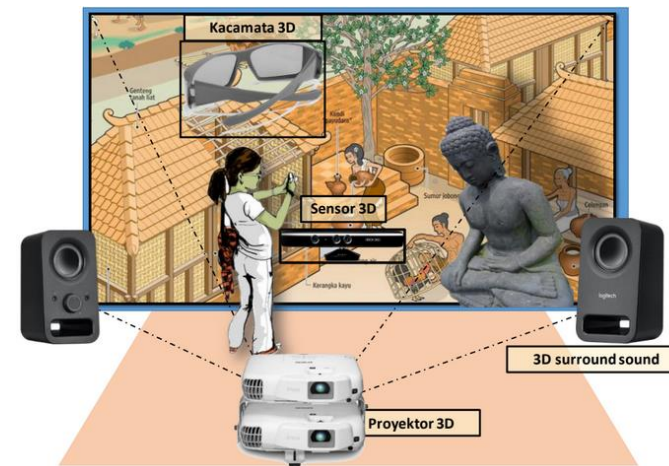
PETA DISTRIBUSI PUI-PT



TEKNOLOGI



SOSIAL



KESEHATAN



Obat kumur anti bakteri pembentuk plaque - LPT



Krim mencerahkan dan menyamarkan noda-noda hitam pada kulit - LPT



Suplemen Kesehatan Hati - PPNN



Parfume Neelam – PUI-PT Nilam

PANGAN



Glucodiab - Biofarmaka



Cajuputs Candy - Biofarmaka

CONTOH SERTIFIKAT



DIRECTORATE OF HIGHER EDUCATION
INSTITUTIONAL ENHANCEMENT



Certificate

No: T/3760/C5/KB.07.00/2019

Having met the criteria of **Institution Strengthening, Academic Excellence**
and **Research Product Implementation - Commercialization** performance.

INSTITUTE OF TROPICAL DISEASE (ITD)

Airlangga University

is hereby designated as an

Indonesia Higher Education - Center of Excellence





Terima Kasih