

Direktorat Penelitian dan Pengabdian Masyarakat (DPPM) Universitas Telkom adalah organisasi pelaksana penelitian di Universitas Telkom yang dasar hukum pendiriannya dituangkan dalam Keputusan Dewan Pengurus Yayasan Pendidikan Telkom Nomor KEP.0205/00/DGA-02/YPT/2014 tahun 2014 tentang Stuktur Organisasi dan Tata Kerja Universitas Telkom (diperbaharui dengan Keputusan Dewan Pengurus Yayasan Pendidikan Telkom Nomor KEP.0827/00/DGA-02/YPT/2016 tahun 2016 tentang Stuktur Organisasi dan Tata Kerja Universitas Telkom).

Direktorat Penelitian dan Pengabdian Masyarakat berfungsi melaksanakan kegiatan penelitian dan pengabdian masyarakat, pengembangan pusat riset dan proyek kerjasama dengan pihak luar. Direktorat Penelitian dan Pengabdian Masyarakat dipimpin oleh seorang Direktur yang dalam melaksanakan tugasnya bertanggung jawab kepada Wakil Rektor IV.

Direktur Penelitian dan Pengabdian Masyarakat mempunyai tugas pokok:

- a. Mengkoordinasikan pemanfaatan dan pengembangan Fakultas untuk mengakselerasi kegiatan penelitian;
- b. Mengembangkan pusat riset dari KK yang secara keuangan sudah mandiri;
- c. Mengkoordinasikan hasil-hasil riset untuk mendapatkan Hak Atas Kekayaan Intelektual (HAKI);
- d. Merencanakan dan memimpin pelaksanaan program kerja penelitian;
- e. Mengkoordinasikan pelaksanaan penelitian dengan Fakultas dan unit terkait;
- f. Menyelenggarakan publikasi penelitian dan pengabdian masyarakat/ proyek kerjasama;
- g. Menentukan target dan evaluasi pelaksanaan kegiatan penelitian dan kerjasama;
- h. Menyusun program pendataan Hak Atas Kekayaan Intelektual (HAKI);
- i. Merencanakan, mengelola dan memelihara sumber daya;
- j. Melakukan perencanaan, pembinaan dan penilaian performansi pegawai;
- k. Melakukan koordinasi dengan unit terkait (RC, Ketua KK dan Unit Bisnis Afiliasi) dalam menunjang pelaksanaan kegiatan Direktorat Penelitian dan Pengabdian Masyarakat;
- l. Membuat laporan kegiatan dan performansi secara berkala kepada Wakil Rektor IV.

Unsur Pelaksana Direklorat Penelitian dan Pengabdian Masyarakat terdiri dari:

- a. Direktur Penelitian dan Pengabdian Masyarakat;
- b. Kepala Bagian Penelitian dan Publikasi, yang memiliki tugas pokok mengkoordinasikan dan mengelola rencana implementasi, monitoring dan evaluasi program penelitian dan publikasi institusi, serta mengupayakan hasil penelitian mendapatkan HAKI.

Dalam melaksanakan tugasnya Kepala Bagian Penelitian dan Publikasi dibantu oleh:

1) Kepala Urusan Penelitian dan Inovasi;

2) Kepala Urusan Publikasi dan HAKI.

c. Kepala Bagian Pengabdian Masyarakat dan Layanan Bisnis mengkoordinasikan dan mengelola rencana implementasi, monitoring dan evaluasi program kerja pengabdian masyarakat dan layanan bisnis dengan pihak terkait (RC, Ketua KK dan Unit Bisnis Afiliasi)

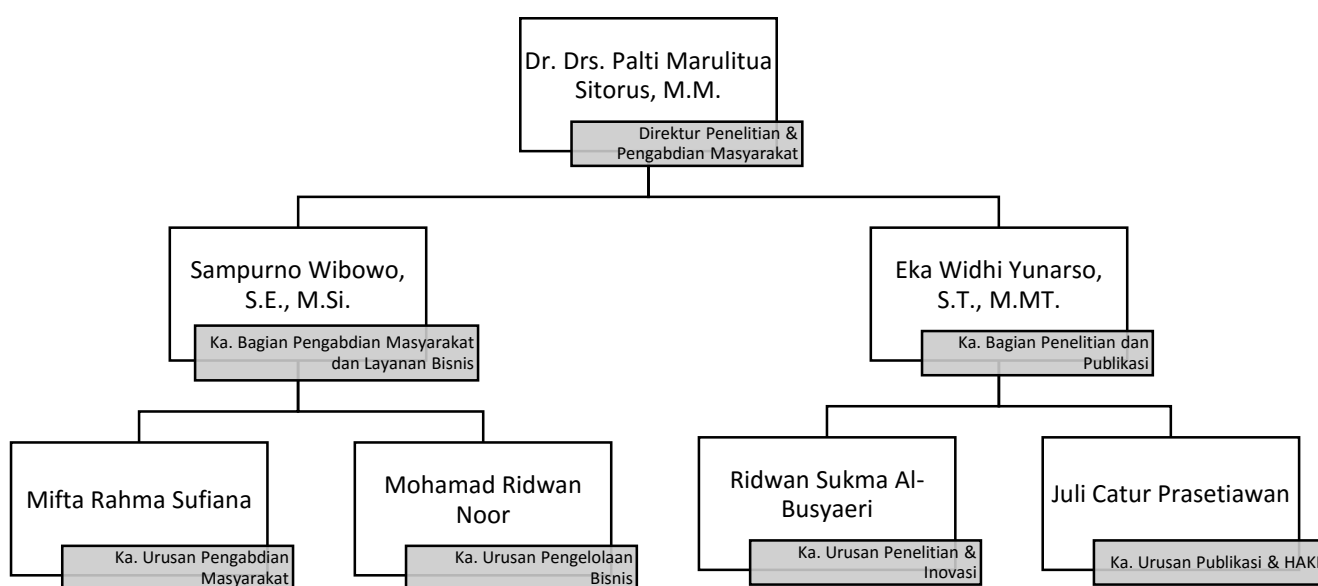
Dalam melaksanakan tugasnya Kepala Bagian Pengabdian Masyarakat dan Layanan Bisnis dibantu oleh :

1) Kepala Urusan Pengabdian Masyarakat;

2) Kepala Urusan Pengelolaan Bisnis.

d. Staf Pelaksana.

Unsur pelaksana tersebut dapat dilihat pada struktur di bawah ini:



Universitas Telkom senantiasa mendorong dosen-dosen yang bernaung di dalamnya untuk aktif berturut serta dan mengembangkan kegiatan penelitian. Pelaksanaan penelitian tentunya tidak dapat dilepaskan dari dukungan sarana-prasarana, dan sumber daya manusia sebagai tempat riset dan pelaksana program penelitian. Universitas Telkom terus aktif mengembangkan fasilitas, sarana dan prasarana, Jenjang pendidikan, dan juga Jabatan fungsional akademis dosen.

Saat ini seluruh sarana-prasarana, dan sumber daya yang dimiliki Universitas Telkom tersebar pada 7 (Tujuh) Fakultas yakni:

- a. Fakultas Teknik Elektro,
- b. Fakultas Informatika,
- c. Fakultas Rekayasa Industri,
- d. Fakultas Ekonomi dan Bisnis,
- e. Fakultas Komunikasi dan Bisnis,
- f. Fakultas Ilmu Terapan, dan
- g. Fakultas Industri Kreatif.

Masing-masing fakultas mengembangkan program studi yang menjadi rumah dosen dalam mengembangkan kegiatan tridharma perguruan tinggi. Hingga saat ini Universitas Telkom memiliki 31 Program Studi yang tersebar pada tujuh fakultas tersebut.

Dosen merupakan salah satu unsur penggerak utama program penelitian. Dosen-dosen di lingkungan Universitas Telkom didorong untuk bergabung pada kelompok keahlian tertentu yang hingga saat ini terdapat 32 Kelompok Keahlian. Masing-masing anggota kelompok keahlian itu diharapkan dapat berkolaborasi dan bekerjasama membentuk topik penelitian yang berkesinambungan.

Dalam pelaksanaan kegiatan penelitiannya, DPPM Universitas Telkom berpedoman kepada Rencana Induk Penelitian Universitas Telkom. Rencana Induk Penelitian Universitas Telkom menjelaskan bahwa penelitian unggulan tingkat institusi ditetapkan berdasarkan beberapa hal berikut ini:

- a. Indonesia 2005-2025 Buku Putih Kementerian Negara Riset dan Teknologi Republik Indonesia.
- b. Buku Masterplan Percepatan dan Perluasan Pembangunan Ekonomi Indonesia (MP3EI) 2011-2025.
- c. Kemampuan yang dimiliki oleh Kelompok Keahlian (KK).
- d. Tren perkembangan teknologi yang berkembang pada 20 tahun mendatang.

Berdasarkan pertimbangan di atas ditetapkan 5 (lima) bidang penelitian unggulan Universitas Telkom, yaitu:

- a. Energi.
- b. Teknologi Informasi dan Komunikasi.
- c. Teknologi Pertahanan dan Keamanan.
- d. Bisnis dan Manajemen.
- e. Kajian Masyarakat dan Industri.

Berdasarkan Laporan Penilaian Kinerja Penelitian Perguruan Tinggi Periode Tahun 2010-2012 yang dikeluarkan oleh Direktorat Penelitian dan Pengabdian Kepada Masyarakat, Direktorat Jenderal Pendidikan Tinggi, Kementerian Pendidikan dan Kebudayaan pada Mei 2014, Universitas Telkom masuk ke dalam kategori Perguruan Tinggi Kelompok Utama dengan 2 Bintang Emas.

Selain itu, berdasarkan surat No.2331/DRPM/TU/2016 tanggal Jakarta, 18 Agustus dari Direktur Riset dan Pengabdian kepada Masyarakat, Direktorat Jenderal Penguatan Riset dan Pengembangan, Kementerian Riset, Teknologi dan Perguruan Tinggi tentang Hasil Penilaian Kinerja Penelitian Perguruan Tinggi Tahun 2013-2015, Universitas Telkom masuk ke dalam Kelompok Utama.

Capaian Penelitian

Tahun Pelaksanaan Penelitian	Jumlah Judul Penelitian	Dana Penelitian Eksternal	Dana Penelitian Internal Universitas Telkom
2009	31	Rp 86.235.250,-	Rp 142.725.001,-
2010	40	Rp 116.945.000,-	Rp 222.322.000,-

Tahun Pelaksanaan Penelitian	Jumlah Judul Penelitian	Dana Penelitian Eksternal	Dana Penelitian Internal Universitas Telkom
2011	41	Rp 843.000.000,-	Rp 1.233.089.300,-
2012	35	Rp 1.122.200.000,-	Rp 762.109.000,-
2013	41	Rp 2.471.874.000,-	Rp 889.658.000,-
2014	128	Rp 2.368.310.000,-	Rp 2.008.754.150,-
2015	275	Rp 2.978.500.000,-	Rp 3.738.955.700,-
2016	478	Rp 3.107.972.100,-	Rp 7.154.396.500,-
2017 (TW II)	378	Rp 4.588.214.100,-	Rp 3.990.480.000,-
Grand Total	1060	Rp 12.168.064.250,-	Rp 16.104.959.651,-

Capaian Pengabdian Masyarakat

Tahun Pelaksanaan	Jumlah Judul Kegiatan	Dana Eksternal	Dana Internal Universitas Telkom
2014	29	Rp 1.011.927.500,-	Rp 247.795.500,-
2015	171	Rp 85000000,-	Rp 1.599.408.500,-
2016	237	Rp 37.500.000,-	Rp 2.246.930.473,-
2017 (TW II)	142	Rp 87.500.000,-	Rp 1.398.140.000,-
Grand Total	579	Rp 1.221.927.500,-	Rp 5.492.274.473,-

Capaian Publikasi

No	Jenis Publikasi	2010	2011	2012	2013	2014	2015	2016	2017 (TW I)
1	Jurnal Internasional Terindeks Scopus	4	0	5	5	64	118	189	54
2	Jurnal Internasional Tidak Terindeks Scopus							54	9
3	Jurnal Nasional Terakreditasi	14	13	9	3	10	16	10	3
4	Jurnal Nasional Tidak Terakreditasi	25	15	38	5	121	209	151	25
5	Prosiding Internasional Terindeks Scopus	60	25	28	42	86	214	290	67
6	Prosiding Internasional Tidak Terindeks Scopus					220	225	189	34
7	Prosiding Nasional	102	84	154	22	156	111	104	36
Jumlah		205	137	234	77	657	893	977	228

Capaian Paten

Judul Paten	No Pendaftaran	Tgl Submit	Status Pengajuan Pendaftaran			
			Usulan	Proses	Selesai	Keterangan
Metoda untuk Melindungi Piranti Lunak menggunakan Media Penyimpanan Data terhadap Penggunaan secara Ilegal	P00201000528	19-Aug-10		√		Proses Pemeriksaan Substantif di Ditjen HKI Jakarta
Metoda untuk menyisipkan dan membaca kembali Data Elektronik ke dan dari dalam Quick Response Code dengan memodifikasi Code Word	P00201406257	15-Oct-14		√		

Judul Paten	No Pendaftaran	Tgl Submit	Status Pengajuan Pendaftaran			
			Usulan	Proses	Selesai	Keterangan
Sistem Pemantau ECG Nir Kabel (Hibah DIKTI)	P00201507496	19-Nov-15		√		Masa Publikasi, 3 bulan menuju Pemeriksaan Substantif sejak Tanggal Penerimaan
Sistem Kontrol Laju Sepeda Listrik Fuel Cell (Hibah DIKTI)	P00201508276	08-Dec-15		√		
Alat Pemotong Adonan Kerupuk	S00201601818	18-Mar-16		√		
Alat Bantu Aktivitas Pemindahan Pasien Antar Hospital Bed	S00201602453	13-Apr-16		√		Verifikasi Ditjen HKI
Meja Pengikisan Alat Cap Batik Tradisional	S00201602454	13-Apr-16		√		Masa Publikasi, 3 bulan menuju Pemeriksaan Substantif sejak Tanggal Penerimaan
Metodologi Perancangan Bersama dengan UML	S00201604180	22-Jun-16		√		Permohonan Pemeriksaan Substantif
Signaling Databa Terpusat pada Beacon untuk Offset-TIM Standard 802.11AH	S00201608457			√		Verifikasi Ditjen KI Kementerian Hukum dan Ham RI

Pengalaman Riset dan Kerja Sama Riset

No	Judul Penelitian	Keterangan	Tahun Pelaksanaan	Pendanaan	Mitra kerja sama riset
1	Pembuatan Programmable Logic Controller (PLC) Berskala Mikro PLC Berbasis Embedded System	Penelitian RAPID	2011, 2012, 2013	Eksternal	a/n Akhmad Bafagih Jl. Pecah Kopi No.22 Bandung
2	Pengembangan Erp Pendidikan Berbasis Sistem Mutu Untuk Mendukung Learning Organization	Penelitian RAPID	2011, 2012, 2013	Eksternal	PT Proxisis Solusi Bisnis & PT Kacindo Dantya
3	Penyederhanaan Kompleksitas Community Detection Untuk Large Scale Social Network Di Bidang Ilmu Manajemen	Penelitian Kerjasama Antar Perguruan Tinggi	2014, 2015	Eksternal	Institut Teknologi Bandung (ITB)
4	Pengembangan Openmtc Platform Untuk Prototipe Smart City Yang Diterapkan Pada Solusi Smart Building	Penelitian Hibah Internasional	2014, 2015	Internal	Fraunhofer Institute for Open Communication Systems (FOKUS)
5	Securing Multimedia Content	Penelitian Hibah Internasional	2014, 2015	Internal	Wollongong University
6	Analisa Kebutuhan Program Pembinaan Peningkatan Kemampuan Pemasaran Produk-Produk UKM Untuk Pengembangan Usaha UMKM Dalam Asosiasi Pengolahan Hasil Pertanian Holtikultura Kab. Bandung	Penelitian Kemitraan	2014, 2015	Internal	PT. Dirgantara Indonesia (Persero)
7	Analisis Pengaruh Rancangan Meja Kerja Ergonomis Terhadap Kenyamanan Dan Produktifakultas Ilmu Terapanas Pada Operator Batik Cap (Studi Kasus Di Batik Komar Bandung)	Penelitian Kemitraan	2014, 2015	Internal	Batik Komar (Industri)
8	Analisis Rantai Nilai Dan Strategi Pengembangan Usaha Asosiasi Pengolahan Hasil Pertanian, Kabupaten Bandung	Penelitian Kemitraan	2014, 2015	Internal	Asosiasi Pengolahan Hasil Pertanian
9	Deteksi PCOS Pada Citra Medis Ultra Sonography (USG) Untuk Identifikultas Industri Kreatifasi Kesuburan Wanita	Penelitian Kemitraan	2014, 2015	Internal	Klinik Permata Bunda Syariah, Cirebon
10	Integrasi Sistem Manajemen Mutu (SMM) ISO 9001:2008 Dengan Sistem Manajemen Lingkungan (SML) ISO 14001:2005 Pada CV Gradient Dengan	Penelitian Kemitraan	2014, 2015	Internal	CV Gradient

No	Judul Penelitian	Keterangan	Tahun Pelaksanaan	Pendanaan	Mitra kerja sama riset
	Pendekatan Metode Business Process Improvement				
11	Optimasi Sistem Perawatan Dan Jumlah Site Crew Base Transceiver Station (BTS) Menggunakan Metode Reliability Centered Maintenance (RCM) Dan Life Cycle Cost (LCC)	Penelitian Kemitraan	2014, 2015	Internal	PT. Telkomsel
12	Pembangunan Sistem Integrasi Database Untuk Tiga Domain (Studi Kasus: Dinas Pertanian Kabupaten Bandung)	Penelitian Kemitraan	2014, 2015	Internal	PT Setia Mitra Usaha
13	Pemodelan Geologi 3d Sumber Daya Nikel Menggunakan Metode Kriging	Penelitian Kemitraan	2014, 2015	Internal	PT ANTAM Persero Tbk Unit Eksplorasi Geomin
14	Pengembangan Sistem Penilaian Kinerja Pegawai Di Pt Dirgantara Indonesia (Persero)	Penelitian Kemitraan	2014, 2015	Internal	Pusat Dokumentasi dan Informasi Ilmiah Lembaga Ilmu Pengetahuan Indonesia (PDI-LIPI)
15	Perancangan Dan Implementasi Pembangkit Listrik Tenaga Air On-Grid	Penelitian Kemitraan	2014, 2015	Internal	Asosiasi Pengolahan Hasil Pertanian
16	Perancangan Sistem Kanban Menggunakan Electronic Kanban Pada Proyek Single Aisle Di PT Dirgantara Indonesia	Penelitian Kemitraan	2014, 2015	Internal	PT. Dirgantara Indonesia
17	Perancangan Sistem Pendistribusian Sampah Pada Dinas PERTASIH Kabupaten Bngandu	Penelitian Kemitraan	2014, 2015	Internal	Dinas Perumahan, Penataan Ruang dan Kebersihan (DISPERTASIH) Kabupaten Bandung
18	Perencanaan Implementasi Knowledge Management System Di Pusat Dokumentasi Dan Informasi Ilmiah Lembaga Ilmu Pengetahuan Indonesia (PDI-LIPI)	Penelitian Kemitraan	2014, 2015	Internal	Dinas Pertanian Kabupaten Bandung
19	Rancang Bangun Prototipe Mesin Automatic Feeder Untuk Proses Bending Batang Spion Sepeda Motor	Penelitian Kemitraan	2014, 2015	Internal	PT. Dharma Precision Part
20	Usulan Perancangan Material Handling Yang Ergonomis Bagi Operator Loading Sayuran Buncis Dengan Menggunakan Metode Rasional Di PT. ABO FARM	Penelitian Kemitraan	2014, 2015	Internal	PT. ABO FARM
21	Pengembangan Perangkat Pembelajaran Disertai Media Interaktif Menggunakan Program Adobe Flash Dan Powerpoint Untuk Meningkatkan Hasil Belajar Algoritma Dan Pemrograman Pada Mahasiswa Universitas Telkom Bandung	Penelitian Kerjasama Antar Perguruan Tinggi	2015	Eksternal	Universitas Tanjungpura
22	Kajian Kampung Energi Dan Pupuk Mandiri Berbahan Baku Limbah Mendong Di Kabupaten Tasikmalaya	Penelitian Kemitraan	2015	Internal	CV. Mendong K. Craft
23	Pengembangan Sistem Prediksi Kalender Masa Tanam Berbasis Android Bersarkan Hasil Prediksi Cuaca (Studi Kasus: Soreang, Kabupaten Bandung)	Penelitian Kemitraan	2015	Internal	Dinas Pertanian, Perkebunan dan Kehutanan Kabupaten Bandung
24	Measuring Instant Messenger Application Adoption By Using Unified Theory Of Acceptance And Use Of Technology 2 (UTAUT 2) (A Comparative Study Between Indonesia And Malaysia Customers)	Kerjasama Negeri Publikasi Internasional	2015, 2016	Eksternal	Multimedia University Malaysia

No	Judul Penelitian	Keterangan	Tahun Pelaksanaan	Pendanaan	Mitra kerja sama riset
25	Developing Trust And Privacy In E-Government Services Base On The UTAUT Model	Penelitian Hibah Internasional	2015, 2016	Internal	Tun Hussein Onn University, Malaysia (dan Saxion University (i-Gracias))
26	Filming Food Safety Policy Using Visual Problem Appraisal (Vpa) A Comparative Study Between Indonesia And Netherlands	Penelitian Hibah Internasional	2015, 2016	Internal	Wageningen University, Netherlands
27	Pengembangan Openmtc Platform Untuk Prototipe Smart City Yang Diterapkan Pada Solusi Smart Building (Solusi Smart Lighting Untuk Peningkatan Efisiensi Energi Berbasis Smart Metering)	Penelitian Hibah Internasional	2015, 2016	Internal	Fraunhofer Institute for Open Communication Systems (FOKUS)
28	Securing Multimedia Content	Penelitian Hibah Internasional	2015, 2016	Internal	Wollongong University
29	Toward A Framework For ICT-Based Entrepreneurs Development: Case Study Of Business Incubator In Indonesia-Netherland	Penelitian Hibah Internasional	2015, 2016	Internal	University of Twente, The Netherlands
30	Adaptasi Ubiquitous Learning Pada Lingkungan Open Learning Berbasis Cloud Untuk Mendukung Indonesia Open Educational Resources (I-OER)	Penelitian Kemitraan	2015, 2016	Internal	Pusat Penelitian Metalurgi dan Material Lembaga Ilmu Pengetahuan Indonesia (LIPI Serpong)
31	Analisis Kelayakan Pemanfaatan Sampah Rumput Lahan Hijau Dan Sampah Organik Telkom University Dengan Menggunakan Fasilitas Pengolahan Biogas	Penelitian Kemitraan	2015, 2016	Internal	PT. Cipta Visi Sinar Kencana
32	Analisis Media Sosial Berbasis Ontologi Untuk Mengukur Happiness Index Masyarakat Kota Bandung (Ontology-Based Social Media Analysis For Measuring Happiness Index Of Bandung Citizen)	Penelitian Kemitraan	2015, 2016	Internal	Diskominfo Pemerintahan Kota Bandung
33	Kajian Pembuatan Dan Pemanfaatan Pupuk Berbahan Baku Sampah Organik Kawasan Universitas Telkom Dengan Metode Pengomposanan	Penelitian Kemitraan	2015, 2016	Internal	PT. Cipta Visi Sinar Kencana
34	Pemanfaatan Online Media Untuk Keterbukaan Informasi Pendidikan Di Kota Bandung	Penelitian Kemitraan	2015, 2016	Internal	Komisi Informasi Prov Jawa Barat
35	Pembuatan Aplikasi Project Management System Pekerjaan Penggelaran Jaringan Fiber Optik Berbasis Android Terintegrasi Web	Penelitian Kemitraan	2015, 2016	Internal	PT. Trittech Consult Indonesia
36	Penerapan Teknologi Ecvt (Electrical Capacitance Volume Tomography) Untuk Menampilkan Citra Isi Buah Dalam Rangka Pemeriksaan Buah Guna Kepentingan Ekspor	Penelitian Kemitraan	2015, 2016	Internal	CTech Labs EdWar Technology
37	Perancangan Model Ereadiness Adopsi Teknologi Informasi Pada Institusi Pemerintahan Kabupaten Bandung	Penelitian Kemitraan	2015, 2016	Internal	Badan Perpustakaan, Arsip dan Pengembangan Sistem Informasi (BAPAPSI) Kabupaten Bandung
38	Riset Pengembangan Video Promosi Menggunakan Teknologi Qr Code Sebagai Media Promosi Interaktif Usaha Mikro, Kecil Dan Menengah Kota Bandung	Penelitian Kemitraan	2015, 2016	Internal	Hatebe Corporation

No	Judul Penelitian	Keterangan	Tahun Pelaksanaan	Pendanaan	Mitra kerja sama riset
39	Pengembangan Perangkat Pembelajaran Disertai Media Interaktif Menggunakan Program Adobe Flash Dan Powerpoint Untuk Meningkatkan Hasil Belajar Algoritma Dan Pemrograman Pada Mahasiswa Universitas Telkom Bandung	Penelitian Kerjasama Antar Perguruan Tinggi	2016	Eksternal	Universitas Tanjungpura
40	Information Sharing Model In Supporting Implementation Of E-Government Services Among Government Agencies In Malaysia And Indonesia	Penelitian Hibah Internasional	2016	Internal	Universiti Utara Malaysia
41	Analisis Persaingan Bisnis Dan Key Success Factor Industri Game, Konten Dan Aplikasi Digital Dengan Model Simulai Pengembangan Industri Start-Up	Penelitian Kemitraan	2016	Internal	Yayasan Artanita Khairiyah
42	Desain Sistem Dan Simulasi Service Delivery Platform (SDP) Sebagai Model Hub Konten Dan Aplikasi Pita Lebar Indonesia	Penelitian Kemitraan	2016	Internal	PT. Trittech Consult
43	Electronic Cognitive Democracy : Elevasi Kualitas Demokrasi Dan Kesadaran Politik Warga Negara Di Provinsi Jawa Barat	Penelitian Kemitraan	2016	Internal	Center for Election and Political Party, FISIP UI.
44	Kajian Kinerja Dan Kelayakan Oven Dwi Energi Multi Fungsi	Penelitian Kemitraan	2016	Internal	Setra Kerupuk Mares Cirebon
45	Kajian Persepsi Masyarakat Kota Bandung Terhadap Program Machine To Machine	Penelitian Kemitraan	2016	Internal	Telkomsel
46	Optimisasi Aset Manajemen Pada Mesin Cetak Di PT Pikiran Rakyat	Penelitian Kemitraan	2016	Internal	Bandung Techno Plex
47	Penentuan Racking Selection Dan Perancangan Alokasi Penyimpanan Pada Gudang PT Bina Sinar Amity, Serta Penentuan Routing Method Menggunakan Dynamic Programming Dan Pendekatan Algoritma Genetik Serta Pengaplikasian Teknologi Pick To Light Untuk Meningkatkan Order Fulfillment	Penelitian Kemitraan	2016	Internal	PT PIKIRAN RAKYAT
48	Pengembangan Alat Penggorengan Kerupuk Mares Di Sentra Industri Kerupuk Maret Kecamatan Weru Kabupaten Cirebon Berdasarkan Analisis Ergonomi	Penelitian Kemitraan	2016	Internal	PT Bina Sinar Amity (Sinar Mas Group)
49	Perancangan Dan Pengembangan Integrated Single Window Dan Monitoring E-Government Berbasis Service-Oriented Architecture	Penelitian Kemitraan	2016	Internal	Ketua Kelompok Pengrajin Kerupuk Mars/Malarat
50	Perancangan Strategi Implementasi Sistem Informasi Pelayanan Publik Di Rw 18 Kelurahan Sekeloa Kota Bandung	Penelitian Kemitraan	2016	Internal	BAPAPSI Kab Bandung
51	Rancang Bangun Prototype Mesin Punching Untuk Proses Automation Stack Magazine Pada Proses Pelubangan Dies Pola Kain Tenun	Penelitian Kemitraan	2016	Internal	RW 18 Kelurahan Sekeloa Kota Bandung
52	Sistem Analisa Penentu Kesesuaian Antara Anak Dan Orang Tua Asuh Untuk Mencegah Tindak Kekerasan Pada Anak Dengan Metode Classification And Regression Trees (CART)	Penelitian Kemitraan	2016	Internal	PT. Buana Intan Gemilang
53	Studi Kesiapan Dan Kesadaran Perusahaan Untuk Menghadapi Keunggulan Sesaat (Transient Competitive Advantage) Dalam Persaingan Bisnis Pada PT Telkomsel.	Penelitian Kemitraan	2016	Internal	PT Telkomsel

No	Judul Penelitian	Keterangan	Tahun Pelaksanaan	Pendanaan	Mitra kerja sama riset
54	Perancangan Dan Pengujian Filter Daya Rendah Berbasis Electromagnetic Compatibility (Emc)	Penelitian Kemitraan	2016,2017	Internal	Balai Besar Bahan dan Barang Teknik - Kementerian Perindustrian
55	Pemodelan Instrumen Pengukuran Tingkat Penerimaan Penggunaan Sistem Informasi Verifikasi Industri	Penelitian Kemitraan	2016,2017	Internal	PT. Surveyor Indonesia
56	Perancangan Alat Pencucian Galon Otomatis Di Cv. Barokah Abadi Dengan Menggunakan Metode Ergonomic Function Deployment	Penelitian Kemitraan	2016,2017	Internal	CV. Barokah Abadi
57	Investigasi Pengurangan Dampak Kerusakan Pantai Dengan Hutan Bakau Melalui Pemodelan Numerik	Penelitian Kemitraan	2016,2017	Internal	Kementerian Kelautan dan Perikanan
58	Peran Kpid Jawa Barat Dalam Sosialisasi Media Literasi Publik Bersinergi Dengan Civitas Akademika Telkom University	Penelitian Kemitraan	2016,2017	Internal	Komisi Penyiaran Daerah Jawa Barat
59	Kesenian Rakyat Sebagai Media Komunikasi Pembangunan Dan Pewarisan Budaya (Studi Fenomenologi Penggunaan Kesenian Wayang Golek Dalam Diseminasi Informasi Oleh Dinas Komunikasi Dan Informatika Provinsi Jawa Barat)	Penelitian Kemitraan	2016,2017	Internal	ISI Surakarta
60	Probing The Electron-Phonon Coupling, Exciton Formation, And Quantum Confinement In Gase Nanosheets For Optoelectronic Applications	Penelitian Hibah Internasional	2016,2017	Internal	Technische Universität Chemnitz
61	Polar-Raptor-Codes-Structured Super-Dense Wireless Networks For The Internet-Of-Things (Polaraptor-Iot)	Penelitian Hibah Internasional	2016,2017	Internal	Japan Advanced Institute Of Science and Technology (JAIST)
62	Pengembangan Platform Grid-Internet Of Services Untuk Peningkatan Pemahaman Islam	Penelitian Hibah Internasional	2016,2017	Internal	Kyoto University
63	Pengembangan Sistem Monitoring Jatuh Pada Lansia (Simojala) Presisi Tinggi	Penelitian Hibah Internasional	2016,2017	Internal	Universiti Teknologi Malaysia (UTM)
64	Enhancing Enduring Indonesian And Malaysian SMEs' Performance Through A Context-Specific Hr Architectures	Penelitian Hibah Internasional	2016,2017	Internal	Universiti Teknologi Malaysia (UTM)
65	Pengaruh Perkembangan Teknologi Informasi Dan Komunikasi Dalam Interaksi Antar Budaya Mahasiswa Internasional Di Indonesia Dan Malaysia	Penelitian Hibah Internasional	2016,2017	Internal	Universiti Teknologi Malaysia (UTM)
66	Sistem Rekam Medis Elektronik (REM) Standar HL7 Terintegrasi berbasis cloud di RSHS Bandung	Penelitian Kemitraan	2017	Internal	Rumah Sakit Hasan Sadikin
67	Rancangbangun Jaringan Broadband and Communication pada Miniatur NGN Melalui Integrasi Jaringan Laboratorium dan Bengkel Guna Mendukung Tridharma Program Vokasi Terpadu Menuju Prodi D3 Teknik Telekomunikasi Unggulan	Penelitian Kemitraan	2017	Internal	PT. ZIDHAN INTI PAKUAN
68	CONTEXTUAL FACTORS INFLUENCING THE ORGANIZATIONAL LEARNING OF HIGHER LEARNING INSTITUTIONS (A Comparative Study on the Academic Staff at Telkom University and University Utara Malaysia)	Penelitian Hibah Internasional	2017	Internal	Universiti Utara Malaysia

Produk Riset/Inovasi (Luaran)

No	Judul Penelitian	Tahun Pelaksanaan
1	Advance Database with My SQL and Oracle	2015
2	Anaerobic Reactor Jenis CSTR skala Laboratorium	2015
3	Aplikasi monitoring Skripsi/Tugas Akhir	2015
4	Aplikasi pengendalian penjualan kredit untuk menentukan cicilan per periode dengan metode due anuitas bunga majemuk	2015
5	Desain Antena Konfigurasi Ulang Frekuensi dengan Pemodelan Saluran Transmisi Merugi	2015
6	KIT PRAKTIKUM MIKROKONTROLER, INTERFACE DAN PERIPHERAL	2015
7	Light Phone	2015
8	Mini Green Power Plant	2015
9	Mini Green Train	2015
10	Pemanfaatan IT untuk Menumbuhkan Rasa Cinta Tanah Air pada Anak	2015
11	Pengembangan aplikasi pembelajaran Agama Islam untuk Anak	2015
12	Pengembangan Aplikasi Web untuk Mengembangkan Bisnis Delivery	2015
13	Peningkatan Kesadaran Terhadap Kasus Mempekerjakan Anak di Bawah Umur Melalui Game	2015
14	Petualangan Andi, Aplikasi Pembelajaran untuk Disabilitas, Aplikasi Mobile	2015
15	Portable Generator Menggunakan Turbin Bulp	2015
16	Portable Refrigerator	2015
17	Sistem Informasi Posisi untuk Nelayan	2015
18	SQUARELOCK	2015
19	Weather Forecasting Information for Boat Prot	2015
20	<i>iPro (Intelligent Plate Number Recognition)</i>	2016
21	<i>BloodEy (Aplikasi pengukur kadar hemoglobin darah secara non-invasive berbasis Android)</i>	2016
22	<i>G-Care & P-Care (Aplikasi pendeteksi penyakit <i>granuloma</i> dan <i>pulpitis</i> pada gigi)</i>	2016
23	R-detc (Rugae Detection) - Aplikasi untuk mengidentifikasi individu berdasarkan analisis biometrik yang berbasis sidik rugae palatina	2016
24	Kit Praktikum Kontrol Dasar Mekanik (KDM): Kontrol Posisi - Kit praktikum dan atau alat peraga pendidikan pada perkuliahan kontrol otomatis	2016
25	Kit Praktikum Kontrol Dasar Mekanik (KDM): Kecepatan Sudut - Alat untuk membantu memperoleh pemahaman tentang mekanika rotasi	2016
26	Pico Ampere Source Meter - Alat pengukur arus listrik berbasis penguat logaritmik LOG 112	2016
27	Portable Jaundice Phototherapy - Alat untuk mengganggu penyakit kuning pada bayi yang disebabkan oleh kelebihan kadar Bilirubin dalam darah	2016
28	Patchable Device Deteksi Dini Angin Duduk untuk Penanganan Awal Serangan Jantung Mematikan	2017
29	Pembaca Kartu Pintar dengan SAM Tunggal untuk Multiple Cards Terintegrasi dengan Sistem Informasi Akademik	2017
30	Adaptive Regulator MPPT (Maximum Power Point Tracking) untuk Panel Surya	2017
31	Sistem Antrian Wireless	2017

No	Judul Penelitian	Tahun Pelaksanaan
32	Glucometer - Alat Pengukur Gula Darah secara Non-Invasive	2017
33	Hbey - Aplikasi Pengukur Kadar Hemoglobin non-Invasive untuk Deteksi Anemia pada Ibu Hamil	2017
34	EggQ - Alat Pendeteksi Kualitas dan Kesegaran Telur Berbasis Android	2017